



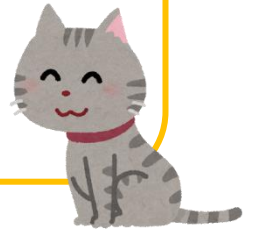
# 土曜 思春期ショートケア 開催のご案内

## 思春期ショートケアって??

精神科外来治療（精神科リハビリテーション）のひとつです。

- ✓ 学校に行けているけど、こころの悩みや対人関係の苦手さがある
- ✓ 人づきあいやコミュニケーションに苦手さを感じている
- ✓ 集団にうまく溶け込めない
- ✓ 友達や仲間作りが不得意
- ✓ 学校に行けない
- ✓ 引きこもりがち

・・・などなど



このような悩みを持つ仲間とともに、遊びや学習などを通して対人関係（ソーシャルスキル）の練習や情緒の健全な発達を目指していきます。

当科に通院している概ね “小学校高学年～19歳くらいまで” の人が対象です。

いつやってるの？	第2・4土曜日の9:00～12:00（午前のみです）
スタッフは？	医師、看護師、精神保健福祉士、作業療法士、公認心理師が担当します。
どんなことやるの？	自分のことをよく知るために、自分らしく生きるために、より幸せになるために、自己理解のための学習や人付き合いの練習、ゲームやレクリエーションなどを行います。
費用は？	医療保険（3割負担）・・・1回あたり 1,060円 自立支援医療制度（1割負担）・・・1回あたり 350円

### 問い合わせ先



健生クリニック精神科デイケア科 Tel 0172(55)7707

工藤 有莉（公認心理師）

高木 友樹（作業療法士／精神保健福祉士）